



Cartilha do Comitê da Bacia Hidrográfica do Rio Cubatão do Norte



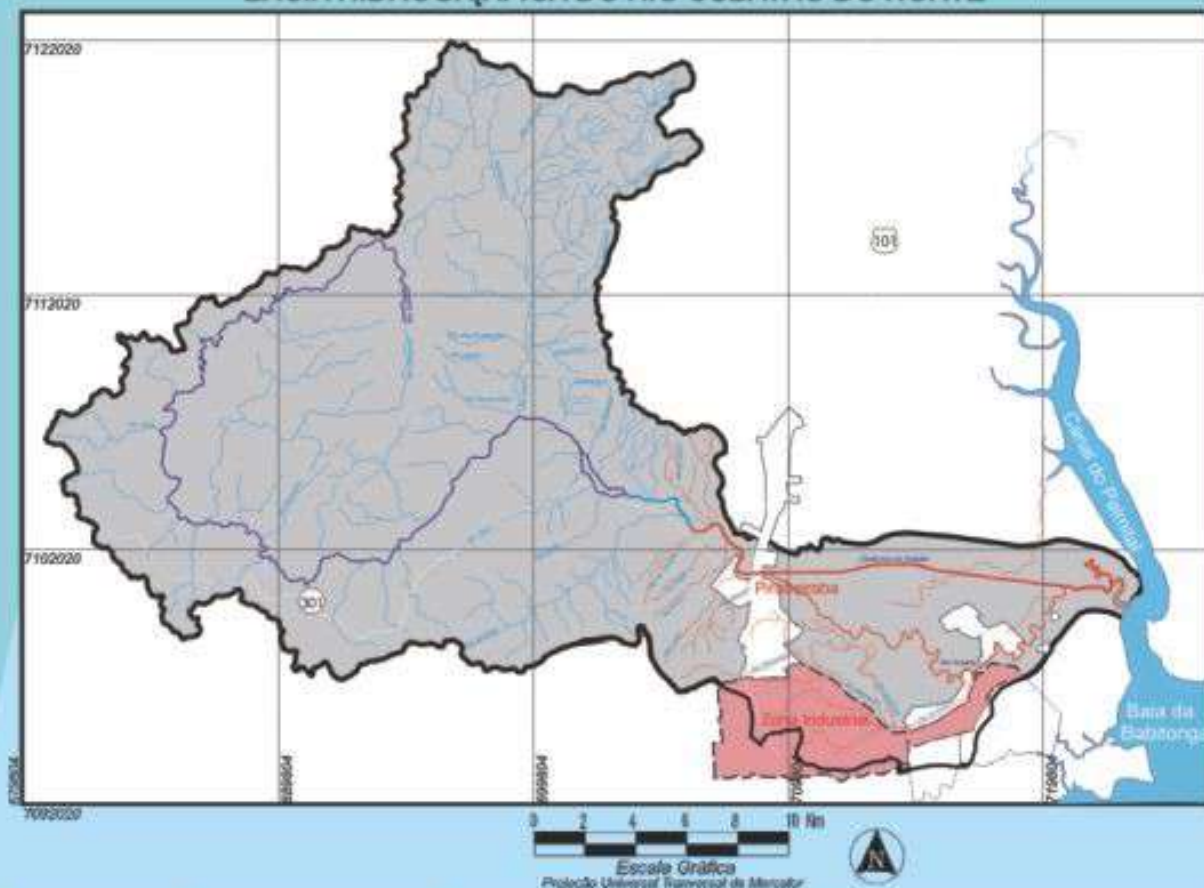
O QUE SÃO COMITÊS DE GERENCIAMENTO DE BACIAS HIDROGRÁFICAS?

São órgãos formados por representantes de vários setores, que atuam nas bacias hidrográficas, tomando a iniciativa de ações e regulamentações que ajudem a garantir a água para o futuro.

Segundo a Lei Federal 9.433/1997, os comitês de bacias devem ser compostos por:

- 40% de representantes dos usuários - companhias de água, indústria, agricultura, navegação, mineradores etc.
- 40% de representantes da sociedade civil - ONGs, Rotary, Universidades, Conselho Regional de Engenharia e Arquitetura (CREA), Câmara de Vereadores, entre outras entidades e instituições.
- 20% de representantes de órgãos dos governos Federal e Estadual - IBAMA, DNPM, FATMA, Polícia Ambiental, Ministério Público etc.

BACIA HIDROGRÁFICA DO RIO CUBATÃO DO NORTE



O QUE É BACIA HIDROGRÁFICA?

É a área geográfica que drena suas águas para um determinado ponto de um rio.

ASPECTOS GERAIS

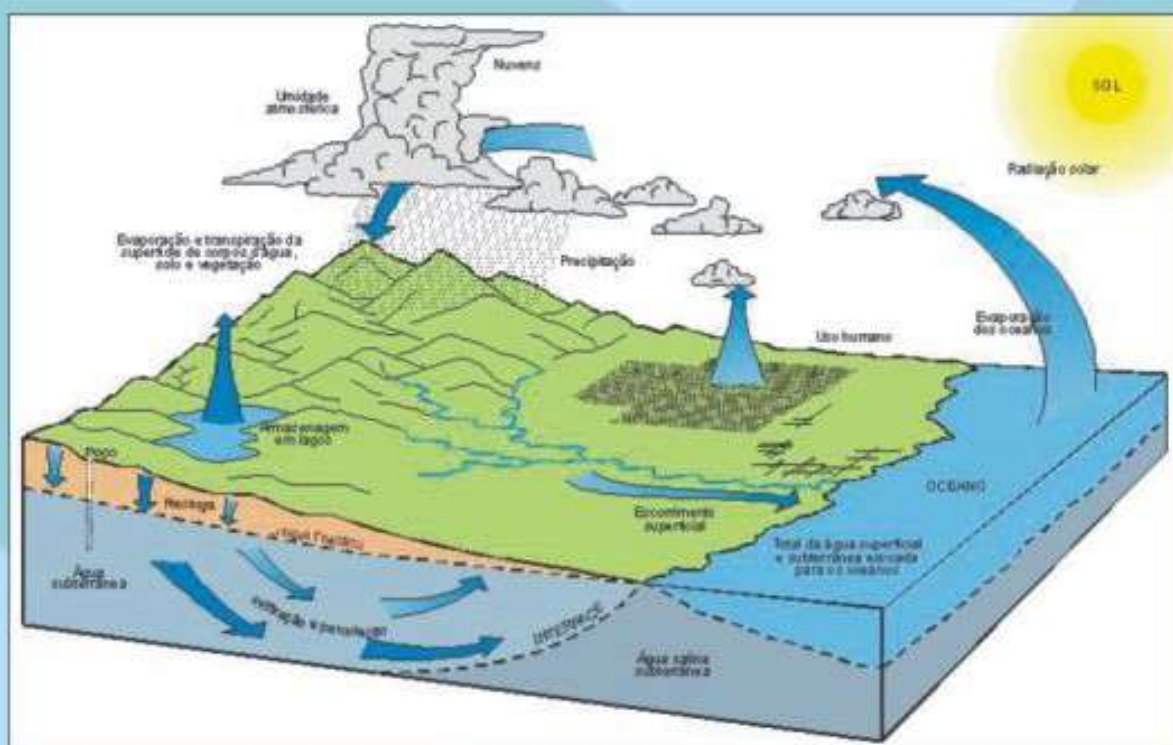
Nenhum ser vivo sobrevive sem água.
Você sabia que 66% do corpo de uma pessoa adulta é formado de água?
Pois é... E os bebês têm ainda mais líquido:
80% do seu organismo é água.

O QUE É, ENTÃO, A ÁGUA?

A água é um mineral composto por dois átomos de hidrogênio e um de oxigênio – por isso, a fórmula H_2O .

CICLO DA ÁGUA

A água da chuva que penetra no solo vai alimentar a água subterrânea que, por sua vez, volta à superfície na forma de nascentes. Estas vão formar os rios, que também podem receber a água da chuva, e o conjunto de todos os rios acaba por desaguar nos lagos, baías ou oceanos. Estas águas podem evaporar e alimentar as nuvens que voltam a produzir chuva.





Água é pouca

Só 0,007% da água que existe no Planeta Azul, a Terra, pode ser aproveitada para consumo humano. É a água existente nos rios, lagos e na atmosfera. Os outros 3% de água doce estão em geleiras ou rochas, às vezes de difícil acesso. E 97% da água existente na superfície do planeta está nos oceanos e é imprópria para beber. Em poucos anos, das 20 maiores cidades do mundo - entre elas Rio de Janeiro e São Paulo - 18 não terão água suficiente para atender a população.

DISTRIBUIÇÃO DA ÁGUA NO PLANETA



ÁGUA BRUTA RECEBE TRATAMENTO

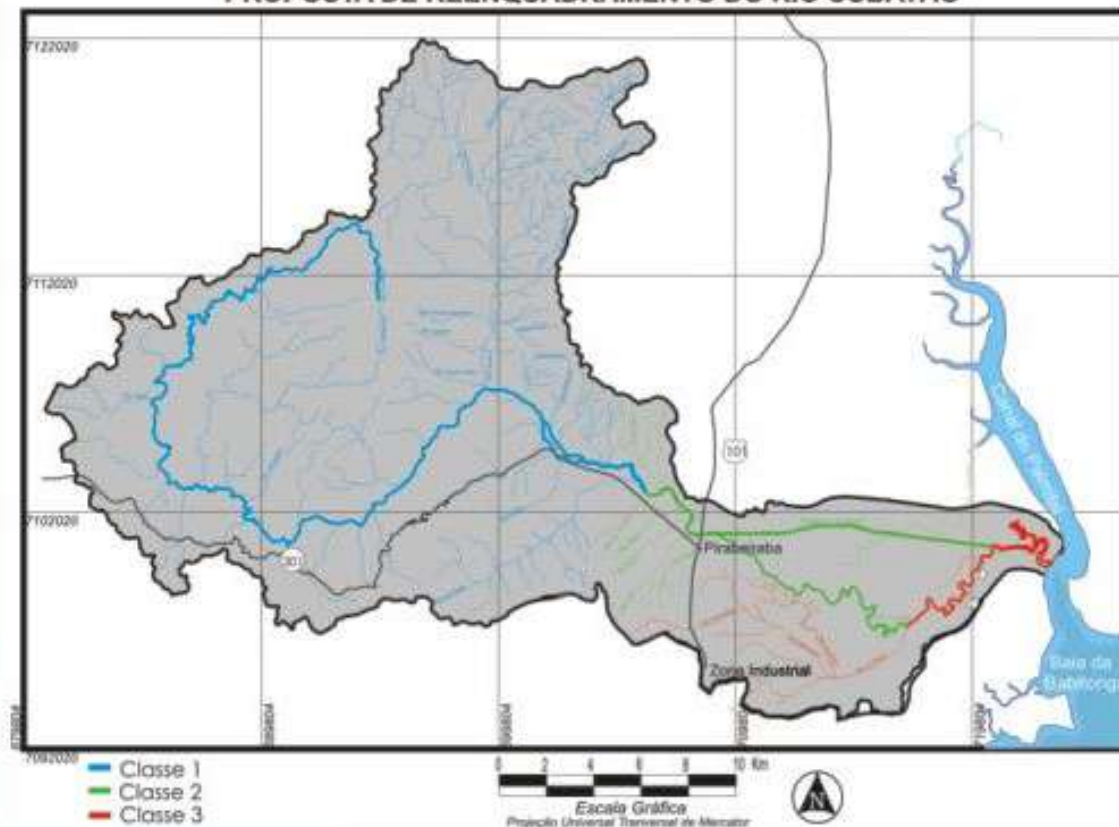
5

A água doce, também chamada água bruta, deve ser tratada para que se torne potável (Portaria do Ministério da Saúde) e, desta forma, não transmita doença ao homem.

A água doce é identificada por classes, conforme resolução do Conselho Nacional do Meio ambiente CONAMA 357/05.

A Bacia do Rio Cubatão possui duas classes: a melhor, chamada Classe 1, sem poluição, engloba desde as nascentes até a captação de água para a cidade de Joinville. Da captação de água até a foz, na Baía da Babitonga, com todos os afluentes, a água é considerada Classe 3, por ser muito poluída. O CCJ está propondo reenquadrar o rio de forma a manter os trechos Classe 1 e reduzir a Classe 3, que seria limitada à bacia do rio do Braço. Os outros trechos seriam enquadrados como classe 2, ou seja, com pouca poluição.

PROPOSTA DE REENQUADRAMENTO DO RIO CUBATÃO





A água em Joinville

O clima ajuda, a densa rede de drenagem também, por isso a região de Joinville tem um grande potencial de recursos hídricos. São seis as principais bacias hidrográficas do município: bacia do Leste do Município, bacia do Rio Cachoeira, bacia do Rio Pirai, bacia do Rio Cubatão, bacia do Rio do Júlio e bacia do Rio Bracinho.

A água que a cidade usa é captada nas bacias do Pirai (cerca de 30%) e Cubatão (cerca de 70%). Algumas indústrias já instalaram suas próprias estações de captação, seja no rio ou por meio de poços.



A Bacia Hidrográfica do Rio Cubatão do Norte

É a bacia que abastece 70% do consumo em Joinville e que drena uma área de 492 km², o equivalente a 43% do território joinvilense. É uma região que apresenta diferentes tipos de relevo. A nascente (montante), por exemplo, está a 1.200 metros do nível do mar, no Planalto Serrano, percorrendo seu trajeto suavemente em altitudes superiores a 900 metros, até despencar na escarpa da Serra do Mar, formando belíssimas e grandiosas cachoeiras.

Logo depois, encontra a planície litorânea para, finalmente, desaguar na Baía da Babitonga. Ao percorrer esse caminho, a água do Cubatão drena diferentes ecossistemas: campos de altitude, floresta ombrófila densa (Mata Atlântica), vegetação de restinga e manguezais. Cerca de 75% da Bacia do rio Cubatão está em Joinville e os outros 25% pertencem ao município de Garuva.



ONDE SE USA ÁGUA?

A água está presente na vida de todos os seres vivos e tem muitas outras funções, além de saciar a sede. É necessária na agricultura, na indústria, no lazer, na navegação, no comércio e na geração de energia (usinas hidrelétricas). Como a água é finita e a população precisa dela cada vez mais, já acontecem conflitos de interesses entre os diversos tipos de uso. Por isso, a sociedade deve participar através dos comitês de bacia para discutir os problemas e soluções para garantir a água na quantidade e qualidade necessárias, não só para hoje, mas também para as futuras gerações.

Saneamento básico

O QUE É?

É o conjunto de medidas que buscam preservar ou modificar as condições do ambiente, com a finalidade de prevenir doenças e promover a saúde.

QUAL É O SEU OBJETIVO?

Garantir saúde à população e preservar o meio ambiente.

QUAIS ATIVIDADES ESTÃO INCLUÍDAS NO SANEAMENTO BÁSICO?



- 1) Abastecimento de água potável;
- 2) Coleta, tratamento e destino final dos resíduos líquidos (o esgoto);
- 3) Acondicionamento, coleta, transporte, tratamento e destino final dos resíduos sólidos (o lixo);
- 4) Drenagem de águas pluviais;
- 5) Controle de insetos e roedores;
- 6) Controle da poluição.

A instalação ou ampliação dos sistemas de tratamento de esgotos propicia o controle das doenças, reduzindo a taxa de ocorrência de cólera, esquistossomose, febre tifóide, tracoma e diarreia.



Faça a sua parte

- Plante árvores, em vez de retirá-las.
- Não jogue lixo nas ruas e muito menos em córregos e rios e lembre sua família que o lixo, sempre que possível, deve ser selecionado e encaminhado para a reciclagem.
- Feche bem as torneiras para não deixar a água pingando.
- Feche a torneira ao escovar os dentes e ao fazer a barba, só abra na hora de enxaguar.
- Não dê descargas prolongadas no vaso sanitário.
- Lembre que a roupa e a louça devem ser lavadas sempre em quantidade, nunca individualmente.
- Limpe as fossas uma vez por ano ou exija que o município implante a coleta e tratamento do esgoto.
- Cuide para que não haja vazamento em torneiras, válvulas de descarga e caixas d'água.
- Use o balde para lavar o carro.
- Seja um "zelador" do meio ambiente.



Desequilíbrio que gera escassez

DEGRADAÇÃO AMBIENTAL

A poluição e o desmatamento têm sido os mais importantes fatores que ameaçam as reservas hídricas. Depositar lixo e entulhos, efluentes industriais e esgotos domésticos nos córregos, lagos, rios e mares consome o oxigênio da água, provocando a morte da fauna, da flora e da própria água. Agrotóxicos lançados no meio ambiente contaminam e ameaçam os recursos hídricos. Os desmatamentos diminuem o número de nascentes e a quantidade de água que se infiltra no solo e que abastece as águas subterrâneas.



A SOLUÇÃO PROPOSTA

Cobrar pela água é um primeiro passo no sentido de prevenir a falta desse importante recurso, além de ser um fator de reeducação da sociedade, promovendo o uso mais consciente e racional dos recursos hídricos e garantindo quantidade e qualidade de água adequadas a todos.

O QUE QUEREMOS E BUSCAMOS?

Queremos que os rios voltem a ter a qualidade e quantidade de água que tinham alguns anos atrás, quando as pessoas podiam banhar-se, pescar e passar momentos de lazer e descontração com seus familiares e amigos.



Buscamos, em breve, ter rios sem poluição para desfrutar de um meio ambiente saudável, garantindo qualidade de vida para esta e as futuras gerações.



Comitê de Gerenciamento da Bacia Hidrográfica do Rio Cubatão Norte
Rua do Príncipe, 330 • 9º andar • Conj. 902 • 89201-000 • Joinville/SC
Tel/Fax: (47) 3435-3730 • www.cubataojoinville.org.br



Universidade para a vida

www.univille.edu.br



SANTA CATARINA

Secretaria de Estado do
Desenvolvimento Sustentável

www.sds.sc.gov.br