

CCJ

RIO CUBATÃO JOINVILLE

ÁGUA



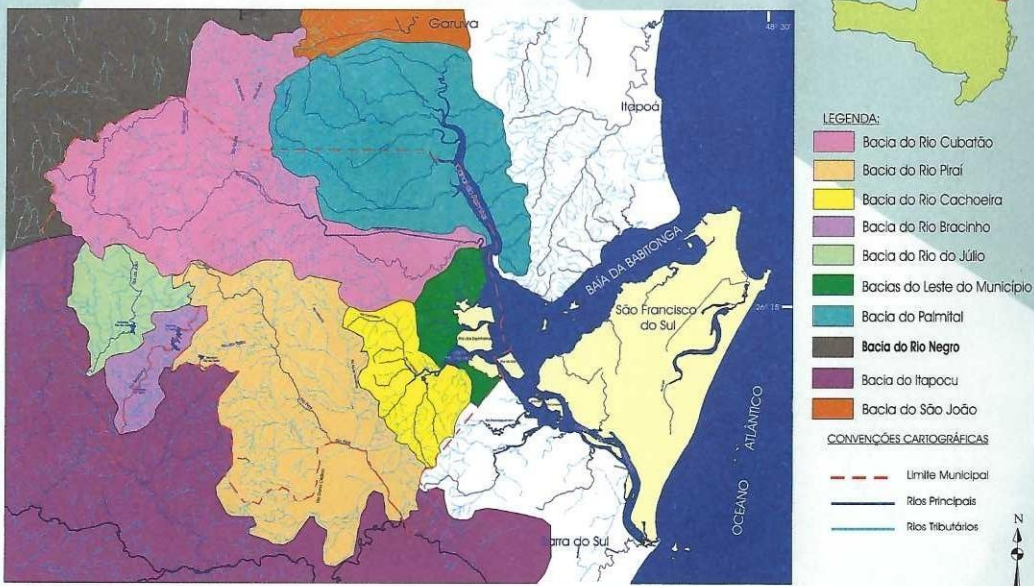
O CCJ (Comitê Cubatão Joinville) é uma entidade formada para cuidar do rio, a fim de garantir água para o futuro.

O QUE SÃO COMITÊS DE GERENCIAMENTO DE BACIAS HIDROGRÁFICAS?

São órgãos colegiados, de caráter consultivo e deliberativo, com atribuições normativas, que atuam nas bacias hidrográficas com a competência de:

- coordenar a elaboração, aprovar e controlar a execução do plano de manejo da bacia;
- promover o controle, proteção, conservação, recuperação, entendimentos, cooperação e solução de conflitos no âmbito da bacia, voltados para o interesse do uso múltiplo dos recursos hídricos, objetivando sua eficácia.

CARTA DAS BACIAS HIDROGRÁFICAS DA REGIÃO NORDESTE DE SANTA CATARINA



O QUE É BACIA HIDROGRÁFICA?

Área geográfica que drena suas águas para um determinado recurso hídrico.

ASPECTOS GERAIS

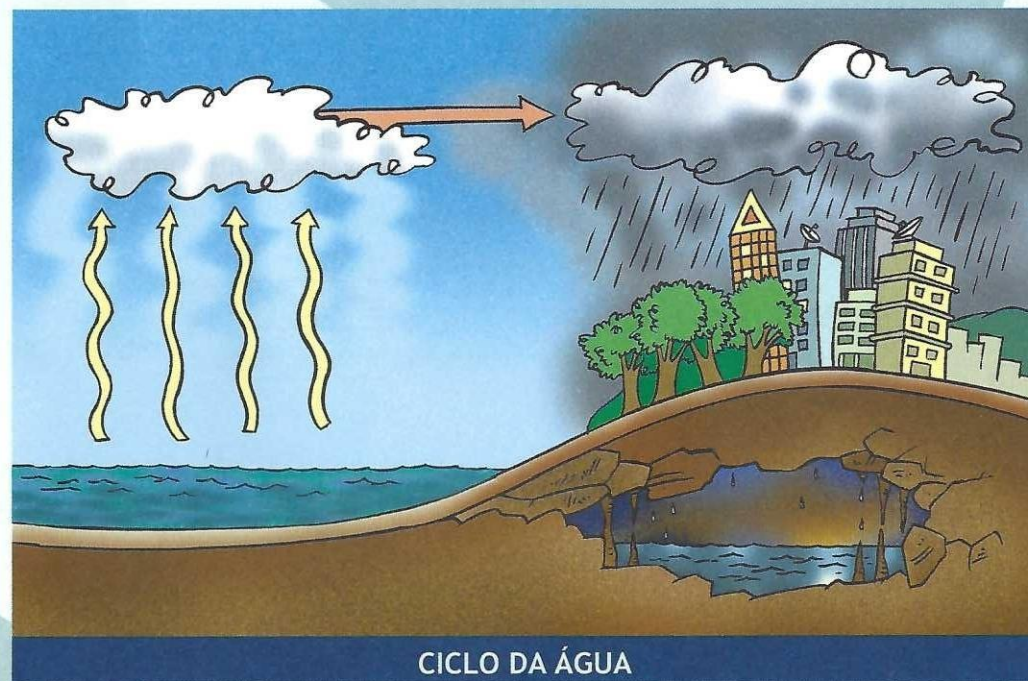
Nenhum ser vivo sobrevive sem água. Você sabia que 66% do corpo de uma pessoa adulta é formado por água? Pois é...

E os bebês têm ainda mais líquido:

80% do seu organismo é água.

O QUE É, ENTÃO, A ÁGUA?

A água é um mineral composto por dois átomos de hidrogênio e um de oxigênio – por isso, a fórmula H_2O .



A água da chuva que penetra no solo vai alimentar a água subterrânea que, por sua vez, volta à superfície na forma de nascentes. Estas vão formar os rios – que também podem receber a água da chuva –, e o conjunto de todos os rios acaba por desaguar nos lagos, baías ou

Água potável é pouca

Só 0,007% da água que existe no Planeta Azul, a Terra, pode ser aproveitada para consumo humano. É a água dos rios, lagos e da atmosfera. Os outros 2,993% de água doce estão em geleiras ou regiões subterrâneas de difícil acesso. E 97% da água encontrada na superfície do planeta está nos oceanos e é imprópria para beber. Em poucos anos, das 20 maiores cidades do mundo (entre elas, Rio de Janeiro e São Paulo), 18 não terão água suficiente para atender a população.



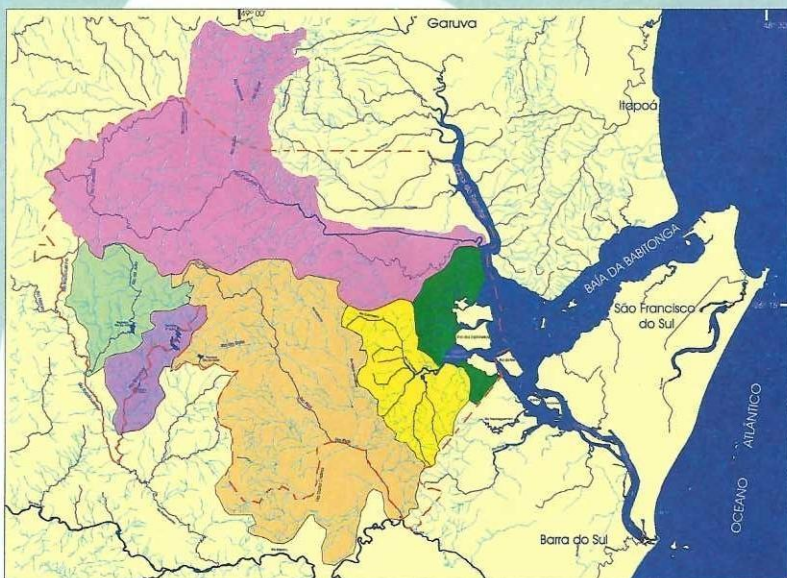
Desperdício que assusta

O maior país da América do Sul tem 53% de toda a água existente no continente e 12% da reserva do planeta. Dono da maior bacia fluvial do mundo, o Brasil apresenta um índice de desperdício que chega a assustar: nada menos que 40% do líquido acaba sendo jogado fora. O país possui muitas reservas de água potável, mas a situação é complicada porque 80% dessa água que é boa para beber está na Amazônia — onde só moram 5% da população. Já os Estados do Nordeste, que concentram 30% da população, sofrem com a falta de água praticamente o ano todo.

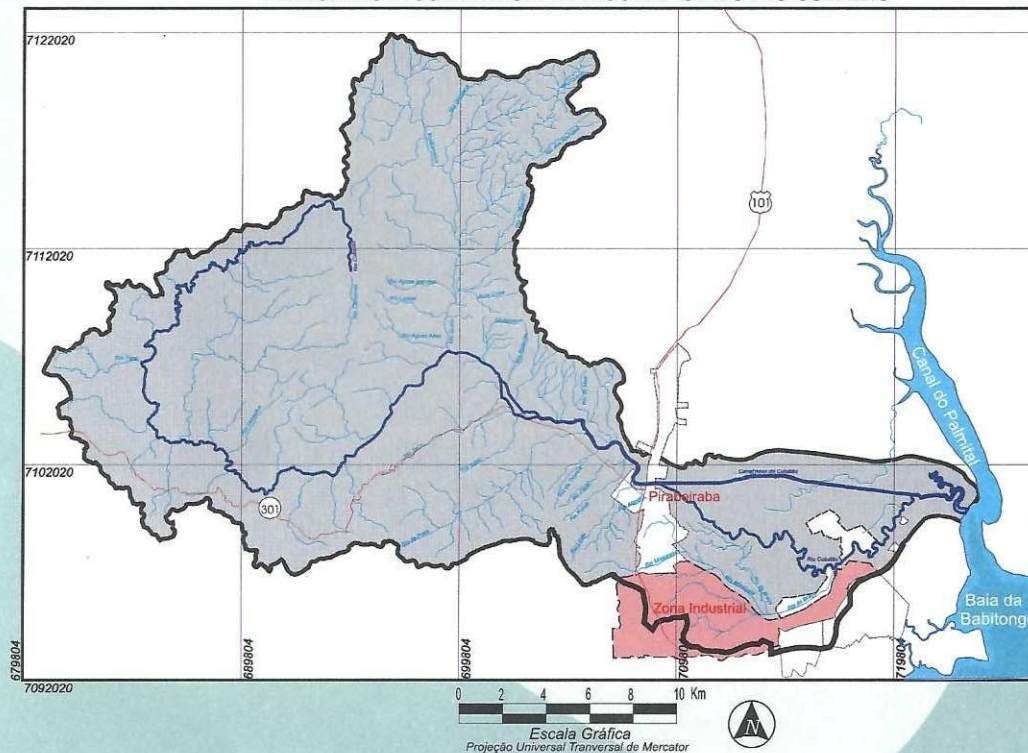
A água em Joinville

O clima ajuda, a densa rede de drenagem também, por isso a região de Joinville tem um grande potencial de recursos hídricos. São cinco bacias hidrográficas: bacia do Leste do Município, do Rio Cachoeira, do Rio Piraí, do Rio Cubatão e do Rio do Júlio. A água que a cidade usa é captada nas bacias do Piraí (29%) e Cubatão (71%). Algumas indústrias já instalaram suas próprias estações de captação.

CARTA DAS BACIAS HIDROGRÁFICAS DO MUNICÍPIO DE JOINVILLE



PRINCIPAIS RIOS DA BACIA HIDROGRÁFICA DO RIO CUBATÃO



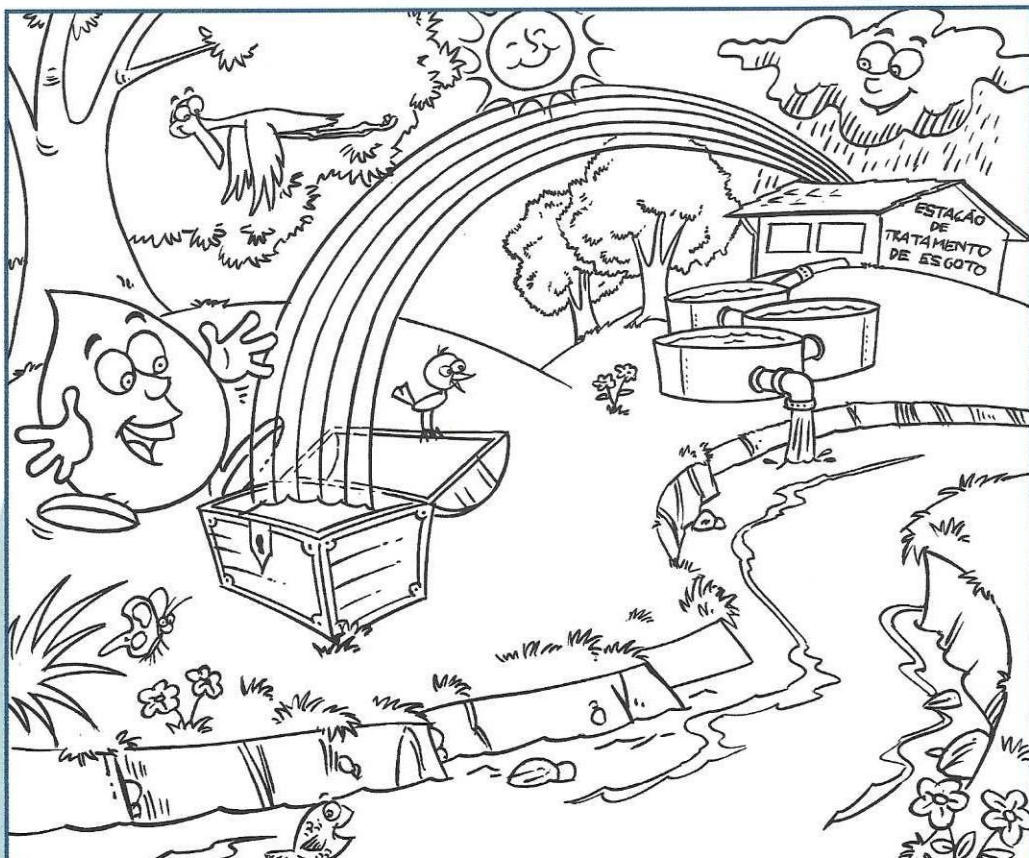
A Bacia Hidrográfica do Rio Cubatão

A Bacia Hidrográfica do Rio Cubatão, que atende quase todo o município de Joinville, drena uma área de 492 km², o equivalente a 43% de todo o território joinvilense. É uma região que apresenta diferentes tipos de relevo. A nascente (montante), por exemplo, está a 1.200 metros do nível do mar, no Planalto Serrano, percorrendo seu trajeto suavemente em altitudes superiores a 900 metros, até despencar na escarpa da Serra do Mar, formando belíssimas e grandiosas cachoeiras. Logo depois, encontra a planície litorânea para, finalmente, desaguar na Baía da Babitonga. Ao percorrer todo esse caminho, a água do Cubatão drena diferentes ecossistemas: campos de altitude, floresta ombrófila densa (Mata Atlântica), vegetação de restinga e manguezais. Cerca de 75% da Bacia do

Onde se usa a água?

A água está presente na vida de todos os seres vivos e tem muitas outras funções, além de matar a sede. É necessária na agricultura, na indústria e nos mais diferentes setores. E é importante na geração de energia por meio de usinas hidrelétricas que produzem através do movimento da água. Mas os rios, lagos e mares também são usados para navegação, além do lazer.

Pinte o desenho. E lembre-se: sem água não há vida.



Faça a sua parte em casa

- Feche bem as torneiras para não deixar a água pingando.
- Feche a torneira ao escovar os dentes e ao fazer a barba e só abra na hora de enxaguar.
- Não dê descargas prolongadas no WC.
- Lembre que a roupa e a louça devem ser lavadas sempre em quantidade, nunca individualmente.
- Use o balde para lavar o carro.
- Cuide para que não ocorra vazamento em torneiras, válvulas de descarga e caixas d'água.
- Não jogue lixo em córregos e rios e lembre sua família de que o lixo, sempre que possível, deve ser selecionado e encaminhado para a reciclagem.

Saneamento básico

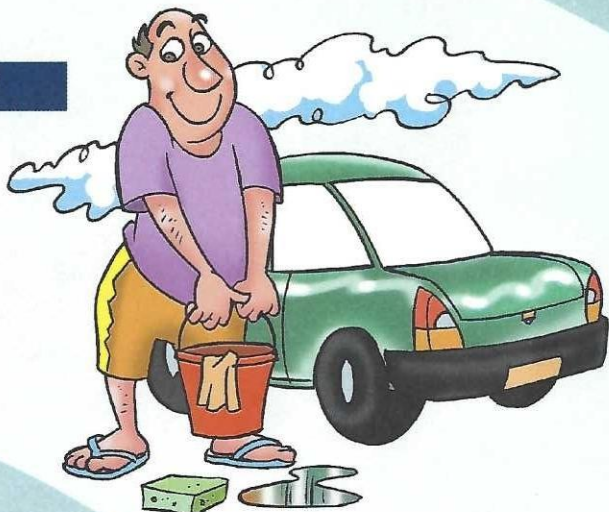
O QUE É?

É o conjunto de medidas que buscam preservar ou modificar as condições do ambiente, com a finalidade de prevenir doenças e promover a saúde.

QUAL É O OBJETIVO?

Garantir ao homem:

- água de boa qualidade
- destino adequado aos dejetos



QUE ATIVIDADES ESTÃO INCLUÍDAS NO SANEAMENTO BÁSICO?

- 1) Abastecimento de água.
- 2) Coleta, tratamento e destino final dos resíduos líquidos – o esgoto.
- 3) Acondicionamento, coleta, transporte, tratamento e destino final dos resíduos sólidos – o lixo.
- 4) Drenagem de águas da chuva.
- 5) Controle de insetos e roedores.
- 6) Controle da poluição.

A instalação ou ampliação dos sistemas de tratamento de esgotos propicia o controle das doenças, reduzindo a taxa de ocorrência de enfermidades como cólera, esquistossomose

Quando pensar em jogar lixo em córregos ou rios, lembre-se de que alguns materiais levam muito tempo para se decompor.

PAPEL



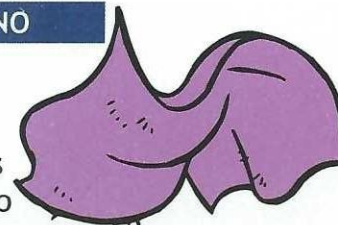
3 a 6 meses

NÁILON



mais de 30 anos

PANO



6 meses a um ano

PLÁSTICO



mais de 100 anos

FILTRO DE CIGARRO



5 anos

METAL



mais de 100 anos

CHICLE



5 anos

BORRACHA



tempo indeterminado

MADEIRA PINTADA



13

VIDRO



1 milhão



COMITÊ DE GERENCIAMENTO DA BACIA HIDROGRÁFICA DO RIO CUBATÃO NORTE
Rua do Príncipe, 330 - 9º andar - conj. 902 - CEP 89201-000 - Joinville - Santa Catarina
Tel/Fax: (47) 435-3730 - www.cubataojoinville.org.br



Universidade para a vida

UNIVERSIDADE DA
REGIÃO DE JOINVILLE
www.univille.edu.br



SECRETARIA DO DESENVOLVIMENTO
URBANO E MEIO AMBIENTE
www.sc.gov.br/mcioambiente/